

บทสรุปสำหรับผู้บริหาร

ภาวะการดำเนินงานของบัณฑิต ระดับปริญญาตรี รุ่นปีการศึกษา 2547

จากการสำรวจภาวะการดำเนินงานของบัณฑิตระดับปริญญาตรี รุ่นที่จบปีการศึกษา 2547 เมื่อวันที่ 23 กุมภาพันธ์ 2549 ซึ่งเป็นวันรายงานตัวเข้ารับพระราชทานปริญญาบัตร สรุปผลได้ดังนี้

1. จำนวนบัณฑิต

ปีการศึกษา 2547 มีบัณฑิตที่สำเร็จการศึกษาในระดับปริญญาตรี จำนวนทั้งสิ้น 292 คน เป็นเพศชาย 80 คน (ร้อยละ 27.4) เป็นเพศหญิง 212 คน (ร้อยละ 72.6) สาขาวิชาที่มีบัณฑิตจบมากที่สุดคือสาขาวิชาภาษาอังกฤษ จำนวน 71 คน (ร้อยละ 24.3) รองลงมาคือ สาขาวิชาเทคโนโลยีสารสนเทศจำนวน 68 คน (ร้อยละ 23.3) สาขาวิชาการจัดการการท่องเที่ยว จำนวน 54 คน (ร้อยละ 18.5) สาขาวิชาวิทยาการคอมพิวเตอร์ จำนวน 44 คน (ร้อยละ 15.1) สาขาวิชาเทคโนโลยีการอาหาร จำนวน 30 คน (ร้อยละ 10.3) และสาขาวิชาเทคโนโลยีชีวภาพ จำนวน 25 คน (ร้อยละ 8.5)

ประเภท สำนักวิชา/สาขาวิชา	บัณฑิตที่ สำเร็จการศึกษา	บัณฑิตที่เข้ารับ พระราชทานปริญญาบัตร	บัณฑิตที่ กรอกแบบสำรวจ
สาขาภาษาอังกฤษ	71	69	68
สาขาเทคโนโลยีชีวภาพ	25	24	24
สาขาวิชาการจัดการการท่องเที่ยว	54	53	53
สาขาวิชาเทคโนโลยีสารสนเทศ	68	67	66
สาขาวิชาวิทยาการคอมพิวเตอร์	44	43	43
สาขาวิชาเทคโนโลยีการอาหาร	30	30	30
รวม	292	286	284

2. ผลการสำรวจภาวะการดำเนินงานของบัณฑิต

ผลการสำรวจภาวะการดำเนินงานของบัณฑิตระดับปริญญาตรี รุ่นที่จบปีการศึกษา 2547 พบว่า มีบัณฑิตกรอกแบบสอบถามจำนวน 284 คน คิดเป็นร้อยละ 97.3 ของจำนวนผู้สำเร็จการศึกษา เป็นเพศชาย 77 คน (27.1%) เพศหญิง 207 คน (72.9%) มีสาระสำคัญสรุปได้ ดังนี้

รายละเอียดข้อมูล	จำนวน (คน)	ร้อยละ
1) สภาพภาพการทำงานของบัณฑิต		
- ทำงานแล้ว	235	82.7
- จะศึกษาต่อ/กำลังศึกษาต่อ	36	12.7
- ยังไม่ได้ทำงาน	13	4.6
สาเหตุที่ยังไม่ได้ทำงาน		
⇨ ยังไม่ประสงค์จะทำงาน	5	38.5
⇨ รอฟังคำตอบจากหน่วยงาน	3	23.0
⇨ อื่น ๆ	5	38.5
2) ประเภทของหน่วยงานที่ทำ		
- พนักงาน/ลูกจ้างเอกชน	157	66.8
- รัฐบาล/ลูกจ้าง/พนักงานของรัฐ	42	17.9
- พนักงาน/ลูกจ้างรัฐวิสาหกิจ	16	6.8
- อื่น ๆ	20	8.5
3) ที่ตั้งของสถานที่ทำงาน		
- กรุงเทพมหานครและปริมณฑล	117	49.8
- ภาคเหนือ	75	31.9
- ภาคตะวันออก	8	3.4
- ภาคตะวันออกเฉียงเหนือ	8	3.4
- ภาคกลาง	6	2.6
- ภาคใต้	4	1.7
- ภาคตะวันตก	1	0.4
- ไม่ระบุ	16	6.8
4) อัตราเงินเดือนที่ได้รับ		
- ต่ำกว่า 10,000 บาท	95	40.4
- 10,001 – 12,000 บาท	46	19.6
- 12,001 – 15,000 บาท	31	13.2
- มากกว่า 15,000 บาท	34	14.5
- ไม่ระบุ	29	12.3

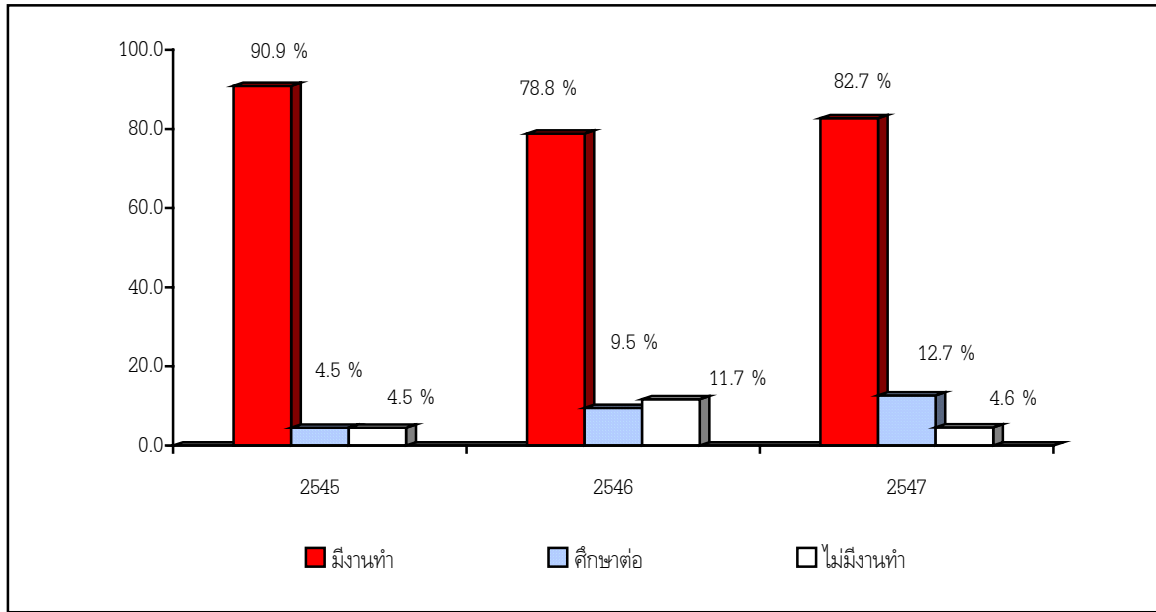
รายละเอียดข้อมูล	จำนวน (คน)	ร้อยละ
อัตราเงินเดือนเฉลี่ย		
➡ สาขาวิชาเทคโนโลยีสารสนเทศ	13,300 บาท	
➡ สาขาวิชาวิทยาการคอมพิวเตอร์	12,200 บาท	
➡ สาขาวิชาการจัดการการท่องเที่ยว	12,100 บาท	
➡ สาขาวิชาเทคโนโลยีการอาหาร	11,300 บาท	
➡ สาขาวิชาเทคโนโลยีชีวภาพ	10,800 บาท	
➡ สาขาวิชาภาษาอังกฤษ	9,600 บาท	
➡ เฉลี่ยทุกสาขาวิชา	11,500 บาท	
5) ความพอใจต่องานที่ทำ		
- พอใจ	174	74.0
- ไม่พอใจ	61	26.0
สาเหตุความไม่พอใจที่พบ 3 อันดับแรก (เลือกตอบได้มากกว่า 1 ข้อ)		
➡ ค่าตอบแทนต่ำ	24	39.3
➡ ไม่ได้ใช้ความรู้ที่เรียนมา	10	16.4
➡ ขาดความก้าวหน้า	10	16.4
➡ อื่นๆ	17	27.9
6) ปัญหาในการทำงานทำหลังสำเร็จการศึกษา		
- ไม่มีปัญหา	213	75.0
- มีปัญหา	55	19.4
ปัญหาสำคัญที่พบ (เลือกตอบได้มากกว่า 1 ข้อ)		
➡ เงินเดือนน้อย	34	32.7
➡ งานที่ถูกละเลยไม่ได้	31	29.8
➡ ไม่ทราบแหล่งงาน	14	13.5
➡ ขาดคนสนับสนุน	10	9.6
➡ อื่น ๆ	15	14.4
- ไม่ระบุ	16	5.6
7) ระยะเวลาในการทำงานทำ		
- 1 - 3 เดือน	66	28.1
- 7 - 10 เดือน	65	27.6
- ได้งานทันที	59	25.1

รายละเอียดข้อมูล	จำนวน (คน)	ร้อยละ
- 4 - 6 เดือน	42	17.9
- มากกว่า 10 เดือน	3	1.3
8) การนำความรู้ไปประยุกต์ใช้กับงาน		
- ปานกลาง	90	38.3
- มาก	82	34.9
- มากที่สุด	30	12.8
- น้อย	25	10.6
- น้อยที่สุด	8	3.4
9) การฝึกอบรมทักษะเพิ่มเติมจากหน่วยงาน		
- ไม่ได้รับการฝึกอบรมใดๆทั้งสิ้น	81	34.5
- ฝึกอบรมระหว่างปฏิบัติงาน	70	29.7
- ฝึกอบรมทั้งก่อนและระหว่างปฏิบัติงาน	57	24.3
- ฝึกอบรมก่อนการปฏิบัติงาน	27	11.5
10) ภูมิลำเนาที่บิดา-มารดาอาศัยอยู่		
- กรุงเทพมหานครและปริมณฑล	22	7.6
- ภาคกลาง	9	3.2
- ภาคเหนือ	182	64.1
- ภาคใต้	10	3.5
- ภาคตะวันออก	6	2.1
- ภาคตะวันออกเฉียงเหนือ	49	17.3
- ภาคตะวันตก	5	1.8
- ไม่ระบุ	1	0.4
11) การกู้ยืมเงินเพื่อการศึกษาระหว่างเรียน		
- เคยกู้ยืม	152	53.5
- ไม่เคยกู้ยืม	132	46.5

3. การเปรียบเทียบผลสำรวจของบัณฑิต รุ่นที่จบปีการศึกษา 2545 - 2547

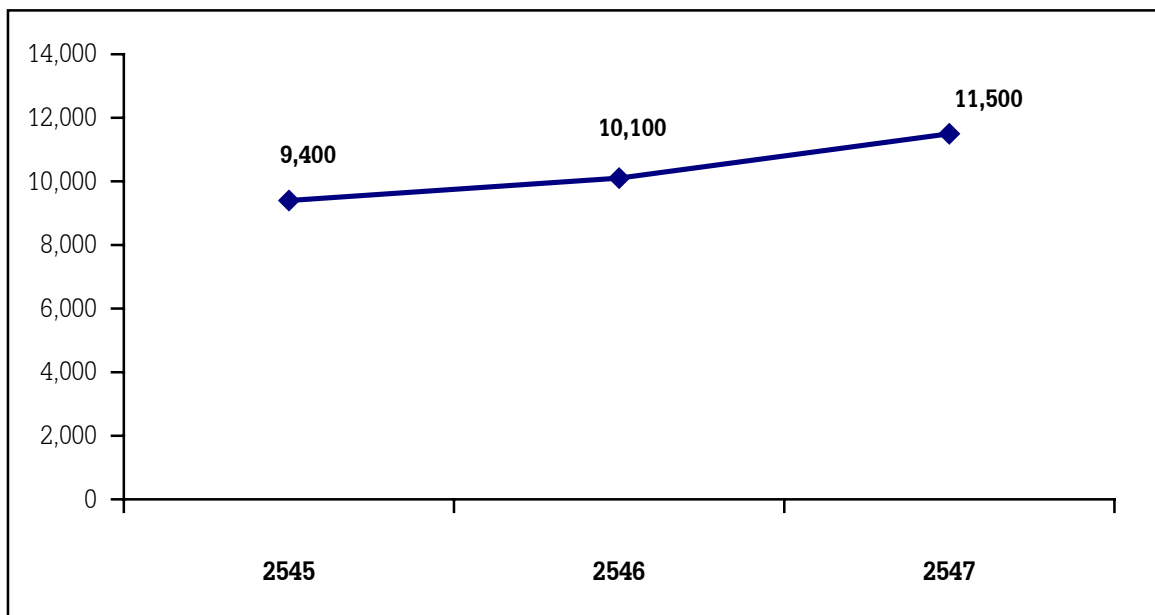
3.1 ภาวะการหางานทำของบัณฑิต

หน่วย : ร้อยละ



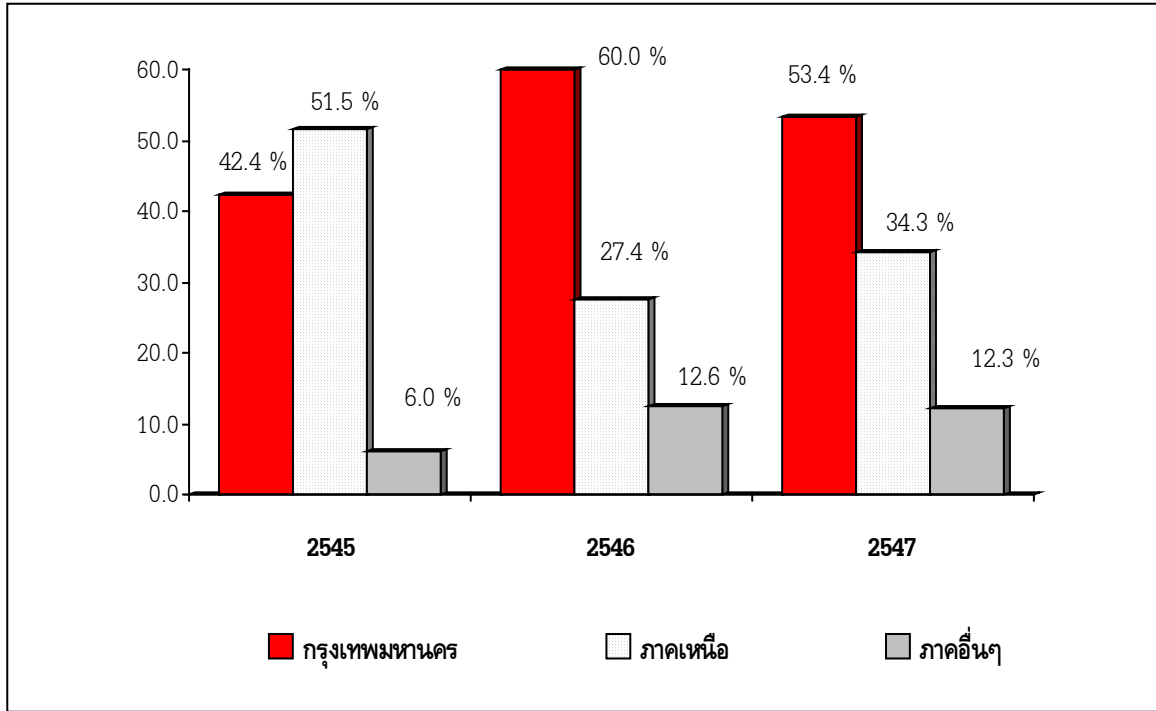
3.2 อัตราเงินเดือนเฉลี่ยของบัณฑิต

หน่วย : บาท



3.3. สถานที่ทำงานของบัณฑิต

หน่วย : ร้อยละ



4. ข้อมูลความคิดเห็นของบัณฑิตที่มีต่อการจัดการศึกษาของมหาวิทยาลัยแม่ฟ้าหลวง

การสำรวจความคิดเห็นของบัณฑิต เกี่ยวกับการจัดการศึกษาของมหาวิทยาลัยแม่ฟ้าหลวงในภาพรวม พบว่า การจัดการศึกษาของมหาวิทยาลัยมีความพึงพอใจอยู่ในเกณฑ์ระดับมาก ที่คะแนนเฉลี่ย 3.81 โดยรายละเอียดสรุปได้ดังนี้

ความพึงพอใจ	คะแนนเฉลี่ย	ระดับความพึงพอใจ
1. ด้านเนื้อหาวิชาของหลักสูตร	3.81	มาก
2. ด้านอาจารย์ผู้สอน	4.01	มาก
3. ด้านกิจกรรมนักศึกษา	3.52	มาก
4. ด้านการให้บริการของมหาวิทยาลัย	3.62	มาก
5. ด้านห้องเรียน ห้องปฏิบัติการ และอาคารสถานที่	4.08	มาก
รวม	3.81	มาก

หมายเหตุ : การแปลความหมายคะแนนความพึงพอใจจะใช้เกณฑ์ดังนี้

คะแนนเฉลี่ย	4.51 – 5.00	หมายถึง	ความพึงพอใจอยู่ในระดับมากที่สุด
คะแนนเฉลี่ย	3.51 – 4.50	หมายถึง	ความพึงพอใจอยู่ในระดับมาก
คะแนนเฉลี่ย	2.51 – 3.50	หมายถึง	ความพึงพอใจอยู่ในระดับปานกลาง
คะแนนเฉลี่ย	1.51 – 2.50	หมายถึง	ความพึงพอใจอยู่ในระดับน้อย
คะแนนเฉลี่ย	1.00 – 1.50	หมายถึง	ความพึงพอใจอยู่ในระดับน้อยที่สุด