

บทสรุปผู้บริหาร

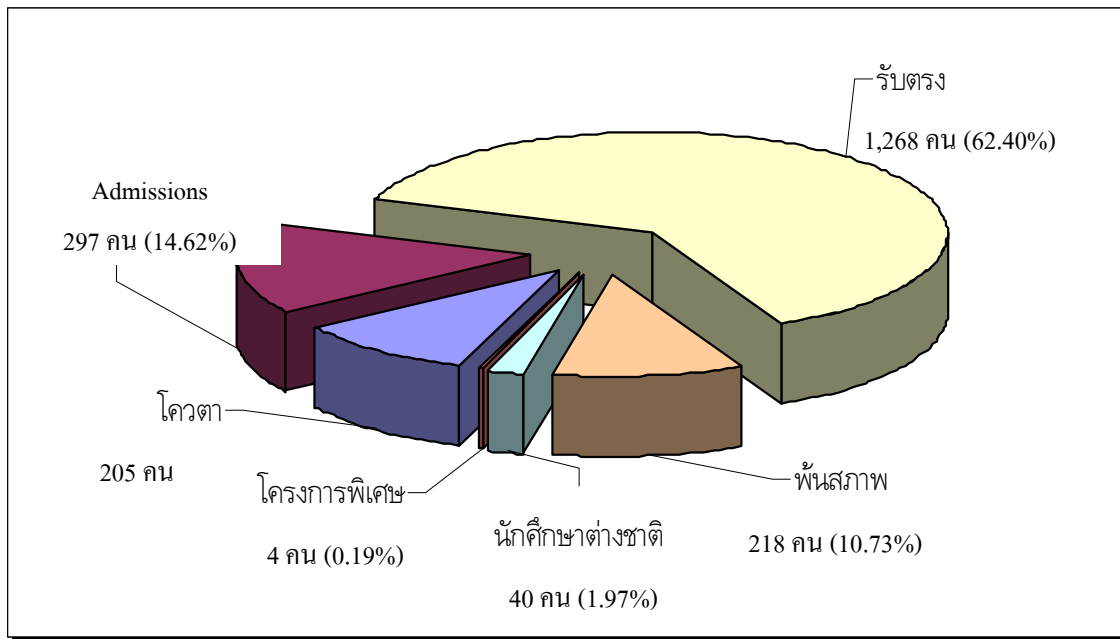
รายงานข้อมูลนักศึกษาใหม่ ปีการศึกษา 2549

ผลการศึกษาข้อมูลนักศึกษาใหม่ระดับปริญญาตรีภาคปกติ ปีการศึกษา 2549 ของมหาวิทยาลัยแม่ฟ้าหลวง ข้อมูล ณ วันที่ 19 มิถุนายน 2549 สรุปได้ตามหัวข้อดังต่อไปนี้

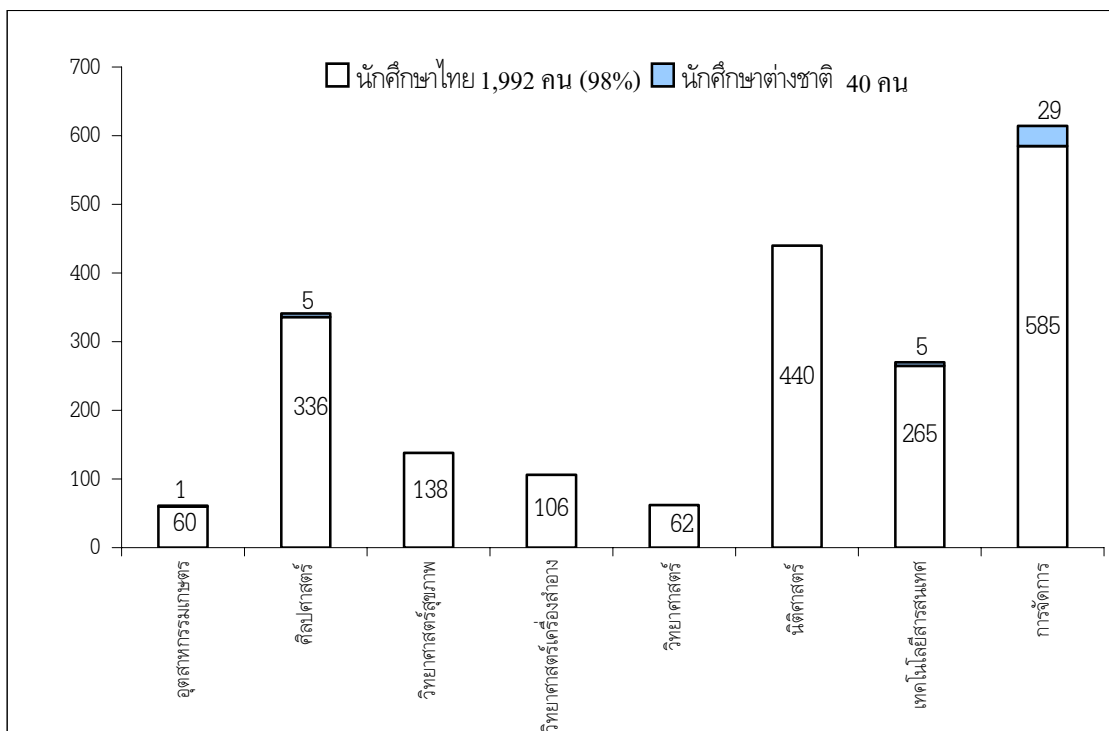
1. จำนวนนักศึกษาใหม่

ในปีการศึกษา 2549 มหาวิทยาลัยแม่ฟ้าหลวง เปิดรับนักศึกษาใหม่ในระดับปริญญาตรี ทั้งสิ้น 21 สาขาวิชา โดยจัดการเรียนการสอนใน 8 สำนักวิชา มีเป้าหมายการรับนักศึกษาระดับปริญญาตรีจำนวน 2,575 คน โดยสามารถรับจริงได้จำนวน 2,032 คน เป็นนักศึกษาชาวไทย 1,992 คน นักศึกษา ต่างชาติ 40 คน เมื่อจำแนกจำนวนนักศึกษาใหม่ตามวิธีการรับเข้า พบว่า มีนักศึกษาใหม่ผ่านการคัดเลือกระบบโควตา จำนวน 205 คน (ร้อยละ 10.09) นักศึกษาใหม่ระบบ Admissions จำนวน 297 คน (ร้อยละ 14.62) นักศึกษาใหม่ระบบรับตรงจำนวน 1,268 คน (ร้อยละ 62.40) โครงการรับผู้พ้นสภาพกลับเข้าศึกษา 218 คน (ร้อยละ 10.73) โครงการพิเศษของมหาวิทยาลัย (โครงการรับนักศึกษาดีเด่นในชุมชน: โครงการ บุตรธิดาพนักงานโครงการคอยดูง: โอนต่าง มหาวิทยาลัย = 1:2:1) 4 คน (ร้อยละ 0.19) และโครงการรับ นักศึกษาต่างชาติ 40 คน (ร้อยละ 1.97)

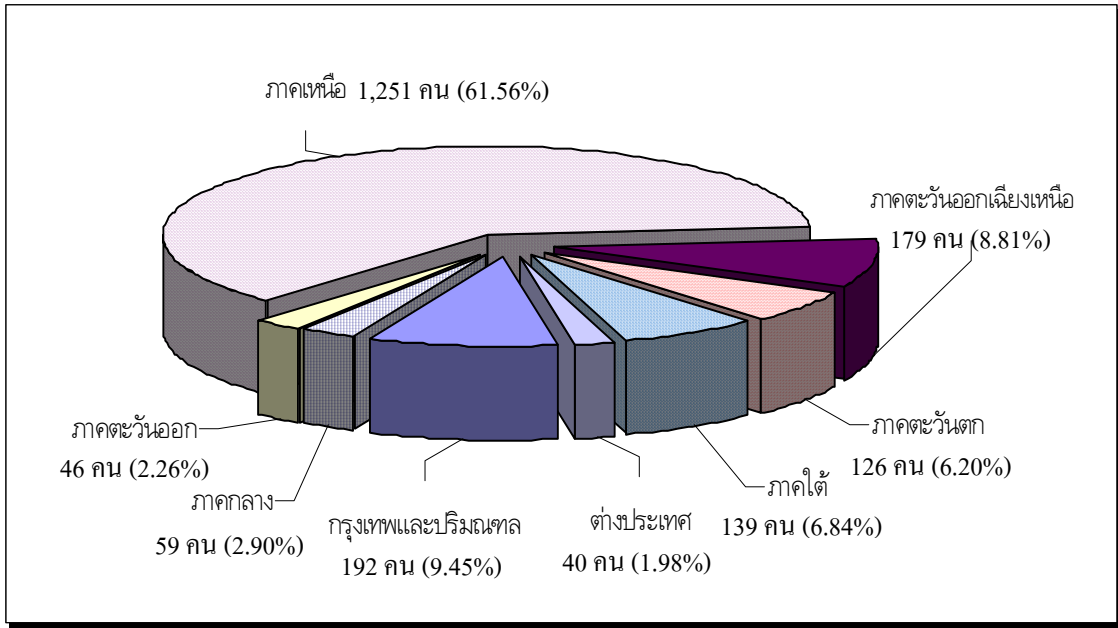
สาขาวิชา	เป้าหมายการรับ	รับจริง	ร้อยละของเป้าหมายการรับ
1. สำนักวิชาการจัดการ	905	614	67.85
2. สำนักวิชาเทคโนโลยีสารสนเทศ	360	270	75.00
3. สำนักวิชานิติศาสตร์	600	440	73.33
4. สำนักวิชาวิทยาศาสตร์	140	62	44.29
5. สำนักวิชาวิทยาศาสตร์เครื่องสำอาง	60	106	176.67
6. สำนักวิชาวิทยาศาสตร์สุขภาพ	120	138	115.00
7. สำนักวิชาศิลปศาสตร์	300	341	113.67
8. สำนักวิชาอุตสาหกรรมเกษตร	90	61	67.78
รวม	2,575	2,032	78.91



แผนภูมิที่ 1 นักศึกษาใหม่จำแนกตามประเภทรับเข้า



แผนภูมิที่ 2 นักศึกษาใหม่จำแนกตามสำนักวิชา

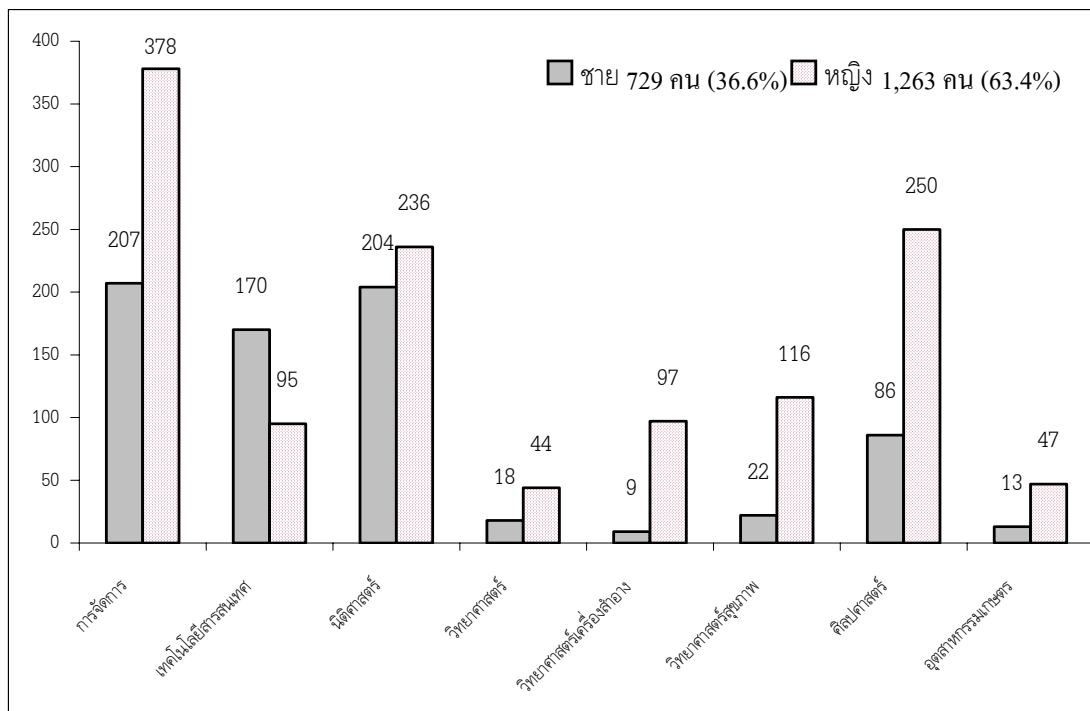


แผนภูมิที่ 3 นักศึกษาใหม่จำแนกตามภูมิลำเนา

2. ข้อมูลทั่วไปของนักศึกษาใหม่ (เฉพาะนักศึกษาไทย)

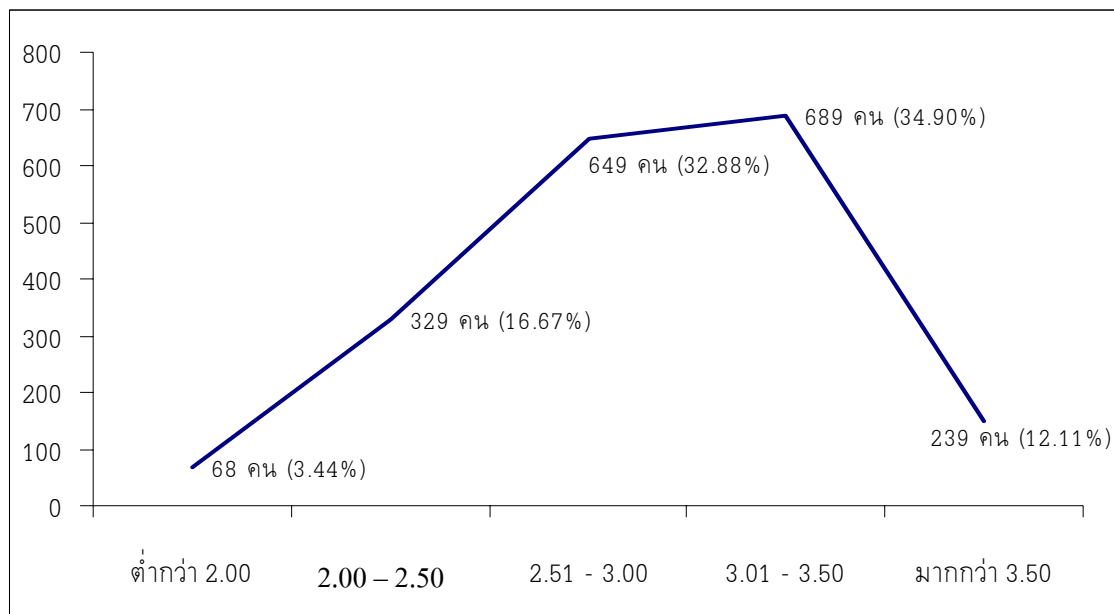
2.1 นักศึกษาใหม่จำแนกตามเพศและสำนักวิชา

หน่วย : คน



แผนภูมิที่ 4 นักศึกษาใหม่จำแนกตามเพศ และสำนักวิชา

2.2 นักศึกษาใหม่จำแนกตามผลการเรียนสะสมในระดับมัธยมศึกษา



แผนภูมิที่ 5 นักศึกษาใหม่จำแนกตามผลการเรียนสะสมในระดับมัธยมศึกษา (ไม่รวมนักศึกษาที่ไม่ระบุ ผลการเรียน n = 1,974)

2.3 ความคิดเห็นของนักศึกษาใหม่ในการเลือกเข้าศึกษาต่อที่มหาวิทยาลัยแม่ฟ้าหลวง

หลวง

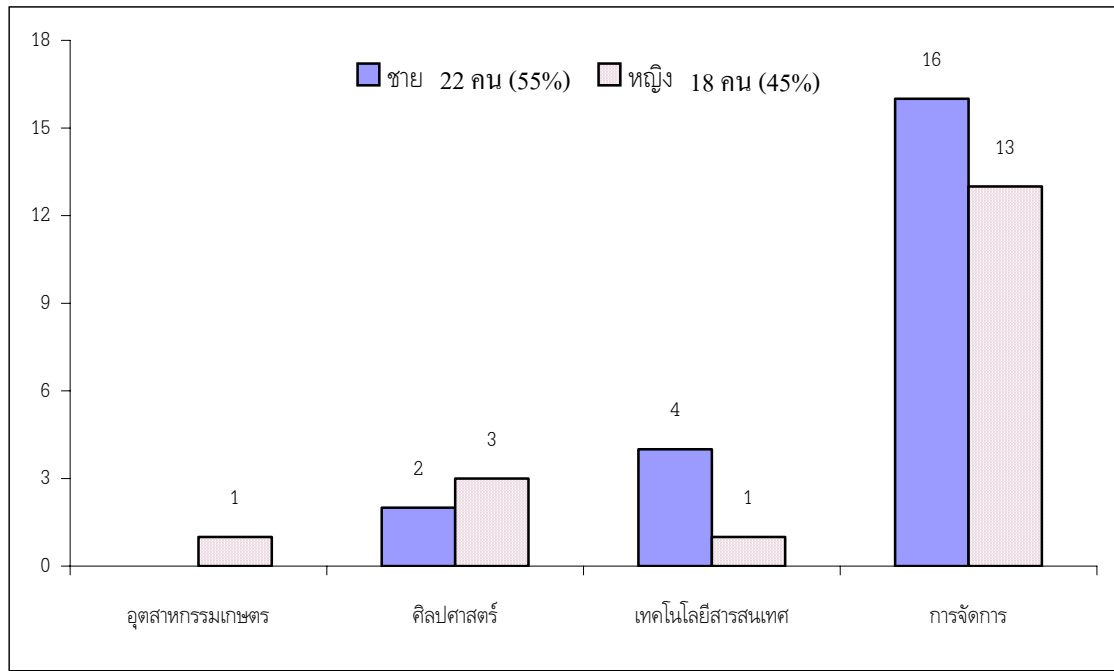
การเลือกเข้าศึกษาต่อที่มหาวิทยาลัยแม่ฟ้าหลวงของนักศึกษาใหม่ ปีการศึกษา 2549 โดยสำรวจเฉพาะนักศึกษาที่เป็นชาวไทยจำนวน 1,992 คน พบว่า อิทธิพลสำคัญที่ทำให้ นักศึกษาตัดสินใจเลือกศึกษาที่มหาวิทยาลัยแม่ฟ้าหลวงมาจากตนเองมากที่สุด คิดเป็นร้อยละ 73.39 และส่วนใหญ่รู้จักมหาวิทยาลัยจากทางอินเทอร์เน็ต คิดเป็นร้อยละ 52.46 สำหรับเหตุผลที่ตัดสินใจ เลือกเข้าศึกษาต่อเนื่องจากว่ามีการเรียนการสอนที่เน้นการใช้ภาษาอังกฤษ ร้อยละ 49.65 โดย นักศึกษามีความชอบส่วนตัวในสาขาวิชาที่เลือกเรียน ร้อยละ 46.84

รายการ	จำนวน	ร้อยละ
อิทธิพลในการตัดสินใจ		
ตนเอง	1,462	73.39
บิดา-มารดา	318	15.96
ข่าวสารและการประชาสัมพันธ์	128	6.43
เพื่อน	36	1.81
ครูอาจารย์	30	1.51
อื่นๆ	7	0.35
ไม่ระบุ	11	0.55
สื่อที่ทำให้รู้จักมหาวิทยาลัย		
อินเตอร์เน็ต	1,045	52.46
พูดคุยแลกเปลี่ยนกับผู้อื่น	744	37.35
สิ่งพิมพ์	106	5.32
วิทยุ-โทรทัศน์	83	4.17
ไม่ระบุ	14	0.70
เหตุผลที่ตัดสินใจเลือกมหาวิทยาลัยแม่ฟ้าหลวง		
มีการเรียนการสอนที่เน้นการใช้ภาษาอังกฤษ	989	49.65
มีสาขาวิชาที่ต้องการศึกษา	446	22.39
มีสภาพแวดล้อมที่เหมาะสมสวยงาม	229	11.50
เป็นมหาวิทยาลัยที่อยู่ใกล้บ้าน	185	9.29
เป็นมหาวิทยาลัยที่มีชื่อเสียง	68	3.41
มีอุปกรณ์และสื่อการเรียนการสอนที่ทันสมัย	55	2.67
อื่นๆ	14	0.70
ไม่ระบุ	6	0.30
เหตุผลที่ตัดสินใจเลือกสาขาวิชา		
เป็นสาขาที่มีความชอบส่วนตัว	933	46.84
เพื่อนำไปประยุกต์ใช้กับการทำงานในอนาคต	751	37.70
เป็นสาขาวิชาที่จบแล้วหางานทำได้ง่าย	207	10.39
เป็นสาขาที่จบแล้วสามารถศึกษาต่อได้	72	3.61
อื่นๆ	15	0.75
ไม่ระบุ	14	0.71

3. ข้อมูลทั่วไปของนักศึกษาใหม่ (เฉพาะนักศึกษาต่างชาติ)

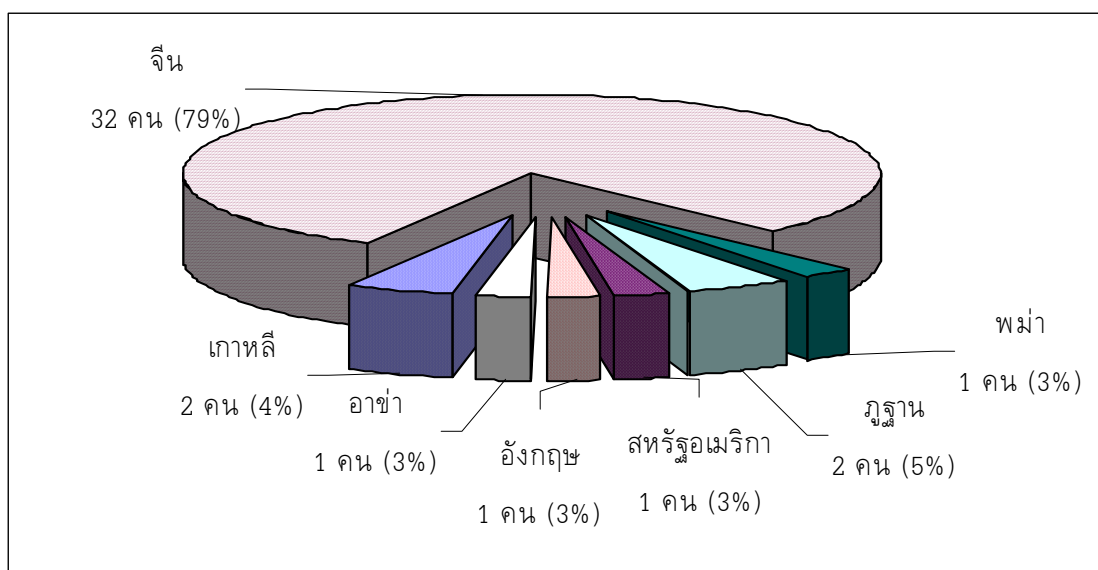
3.1 นักศึกษาต่างชาติจำแนกตามเพศและสำนักวิชา

หน่วย: คน



แผนภูมิที่ 6 นักศึกษาต่างชาติจำแนกตามเพศ และสำนักวิชา

3.2 นักศึกษาต่างชาติจำแนกตามประเทศ



แผนภูมิที่ 7 นักศึกษาต่างชาติจำแนกตามประเทศ