

บทสรุปสำหรับผู้บริหาร

ความพึงพอใจของนายจ้างที่มีต่อการทำงานของบัณฑิตจากมหาวิทยาลัยแม่ฟ้าหลวง
ปีการศึกษา 2548

การศึกษาความพึงพอใจของนายจ้างที่มีต่อการทำงานของบัณฑิตจากมหาวิทยาลัยแม่ฟ้าหลวง ปีการศึกษา 2548 ทำการเก็บรวบรวมข้อมูลโดยใช้วิธีการส่งแบบสำรวจขอความอนุเคราะห์ข้อมูลทางไปรษณีย์ถึงนายจ้างของบัณฑิต จำนวน 334 คน และได้กลุ่มตัวอย่างที่ตอบแบบสำรวจกลับคืนมาจำนวน 167 คน คิดเป็นร้อยละ 50 สรุปผลการศึกษาได้ดังนี้

1. ข้อมูลทั่วไปของนายจ้างและหน่วยงาน

จากการศึกษาข้อมูลทั่วไปของนายจ้างและหน่วยงาน นายจ้างของบัณฑิตส่วนใหญ่เป็นเพศหญิง มีตำแหน่งเป็นผู้บังคับบัญชาระดับกลาง มีเวลาร่วมงานกับบัณฑิตจากมหาวิทยาลัยแม่ฟ้าหลวงระหว่าง 6 เดือน – 1 ปี และประกอบกิจการเอกชนมากที่สุด คิดเป็นร้อยละ 82.63 รองลงมาเป็นหน่วยงานราชการ ร้อยละ 11.38

2. การพิจารณารับสมัครเข้าทำงานในหน่วยงาน

การพิจารณาคัดเลือกบุคคลเข้าทำงานในหน่วยงาน ส่วนใหญ่มีวิธีการคัดเลือกบุคคลเข้าทำงานโดยวิธีการสอบปากเปล่า / สัมภาษณ์มากที่สุด รองลงมาคือ การพิจารณาจากประวัติ คุณสมบัติ และประสบการณ์ ส่วนจุดมุ่งเน้นที่สำคัญในการพิจารณารับสมัครเข้าทำงาน พบว่า หน่วยงานส่วนใหญ่มุ่งเน้นที่บุคลิกภาพ ทักษะ ทักษะ อุปนิสัย รองลงมา เน้นที่ความรู้ ความสามารถพิเศษ ส่วนจุดเน้นที่สำคัญน้อยที่สุดในการพิจารณารับสมัครเข้าทำงานของหน่วยงาน คือ สถาบันที่บัณฑิตจบการศึกษา

3. ปัจจัยที่ทำให้นายจ้างตัดสินใจเลือกบัณฑิตจากมหาวิทยาลัยแม่ฟ้าหลวงเข้าทำงาน

ปัจจัยที่ทำให้นายจ้างตัดสินใจรับบัณฑิตจากมหาวิทยาลัยแม่ฟ้าหลวงเข้าทำงาน 5 อันดับแรก คือ

- (1) ความมีอัธยาศัย มนุษย์สัมพันธ์ดี แต่งกายสุภาพเรียบร้อย และมีความกระตือรือร้น คล่องแคล่วว่องไว
- (2) การมีความคิดริเริ่มสร้างสรรค์ ฉลาดและมีไหวพริบ ความสามารถทางด้านคอมพิวเตอร์ และกล้าแสดงความคิดเห็น รวมถึงรู้จักใช้วาจาศิลป์
- (3) ความสามารถพิเศษด้านภาษา และสาขาวิชาที่สำเร็จตรงกับตำแหน่งงานที่ต้องการ
- (4) เกรดเฉลี่ยสะสมหลังสำเร็จการศึกษาและประสบการณ์หรือผลงานในการเข้าร่วมกิจกรรมในสถาบันการศึกษา
- (5) เคยฝึกงานในช่วงสหกิจศึกษาและรู้จักมีสัมพันธ์ไมตรีที่ดีต่อกันมาก่อน

4. ความพึงพอใจของนายจ้างที่มีต่อบัณฑิต

นายจ้างมีความพึงพอใจต่อบัณฑิตจากมหาวิทยาลัยแม่ฟ้าหลวงในภาพรวมอยู่ในระดับพอใจมาก โดยเมื่อพิจารณาระดับความพึงพอใจของนายจ้างในแต่ละด้านของบัณฑิต พบว่า นายจ้างมีความพึงพอใจต่อบัณฑิตในด้านคุณธรรม จริยธรรมและจรรยาบรรณในวิชาชีพของบัณฑิตมากที่สุด รองลงมาคือด้านความสามารถพื้นฐานที่ส่งผลต่อการทำงาน และด้านความรู้ ความสามารถทางวิชาการ/วิชาชีพ

5. จุดแข็งและจุดที่ควรปรับปรุงของบัณฑิตมหาวิทยาลัยแม่ฟ้าหลวง

จุดแข็งของบัณฑิตมหาวิทยาลัยแม่ฟ้าหลวง แบ่งเป็น 2 ด้านดังนี้

- (1) ด้านการปฏิบัติงาน พบว่า **จุดแข็ง**ของบัณฑิตส่วนใหญ่มีความสามารถในการรับรู้และเข้าใจงานที่ได้รับมอบหมายและปฏิบัติตามได้เป็นอย่างดี รวมถึงมีพื้นฐานทางด้านภาษาอังกฤษและทักษะการใช้งานคอมพิวเตอร์พื้นฐานดี และมีความรู้ความสามารถในสาขาวิชาที่เรียนและรู้จักนำความรู้มาประยุกต์ใช้กับงานได้ดี **ส่วนจุดที่ควรปรับปรุง** คือ ควรเพิ่มความรู้รอบตัว และทักษะในการวิเคราะห์ปัญหาและแก้ปัญหาในการทำงาน
- (2) ด้านอุปนิสัย พบว่า **จุดแข็ง**ของบัณฑิต คือการมีระเบียบวินัย อดทน ขยันหมั่นเพียร กระตือรือร้น มีความรับผิดชอบและพัฒนาตนเองสม่ำเสมอ และมีมนุษยสัมพันธ์ดี สุภาพอ่อนน้อม

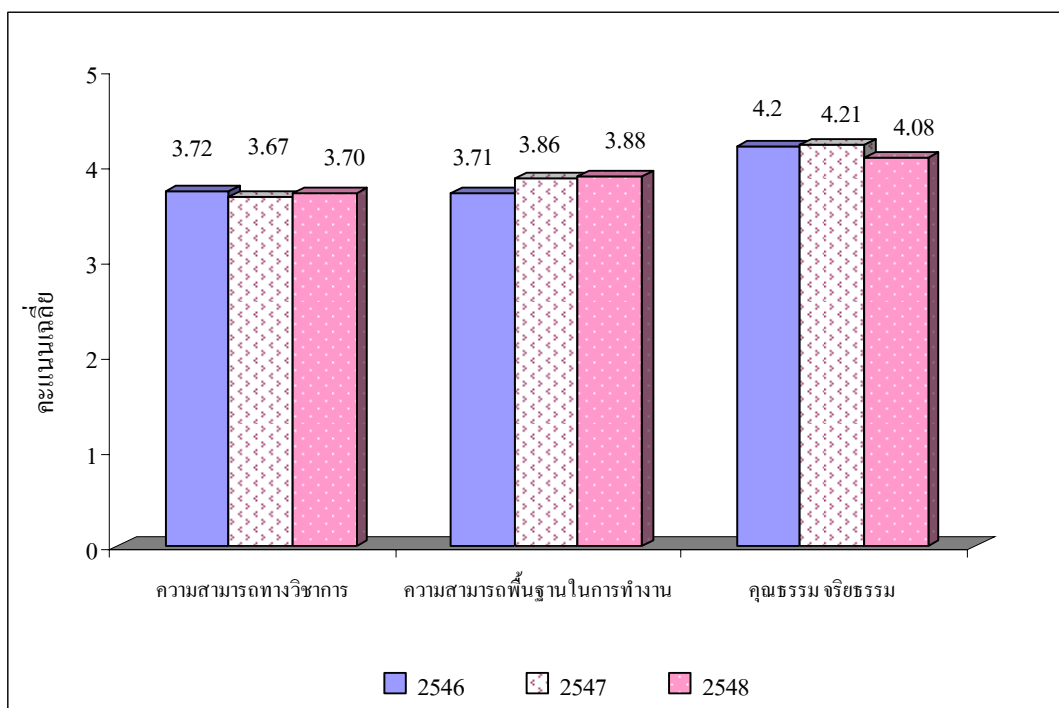
มีสัมมาคาราวะ รู้จักกาลเทศะ เสียสละ และมีน้ำใจต่อเพื่อนร่วมงาน ส่วนจุดที่ควรปรับปรุง คือ ควรเพิ่มความมั่นใจในตนเอง เพิ่มการกล้าแสดงออก และความคิดริเริ่มสร้างสรรค์

6. ข้อเสนอแนะเพิ่มเติมของนายจ้างต่อการพัฒนาบัณฑิต

นายจ้างมีข้อเสนอแนะเพิ่มเติมในการพัฒนาบัณฑิตของมหาวิทยาลัย ดังนี้

- ควรเพิ่มทักษะในการนำเสนอผลงาน และการพูดต่อหน้าชุมชน
- ควรเพิ่มทักษะการใช้งาน โปรแกรมคอมพิวเตอร์ให้มีความหลากหลายขึ้น
- ควรเพิ่มเติมทักษะด้านการฝึกงาน และการฝึกปฏิบัติจริง
- ควรเพิ่มกิจกรรมด้านการเสริมสร้างความมั่นใจในตนเอง และภาวะการเป็นผู้นำ

7. การเปรียบเทียบความพึงพอใจของนายจ้างที่มีต่อบัณฑิตมหาวิทยาลัยแม่ฟ้าหลวง รุ่นปีการศึกษา 2546 - 2548



คะแนนเฉลี่ย	4.20 – 5.00 หมายถึง พอใจมากที่สุด	3.40 – 4.19 หมายถึง พอใจมาก
	2.60 – 3.39 หมายถึง พอใจปานกลาง	1.80 – 2.59 หมายถึง พอใจน้อย
	1.00 – 1.79 หมายถึง พอใจน้อยที่สุด	