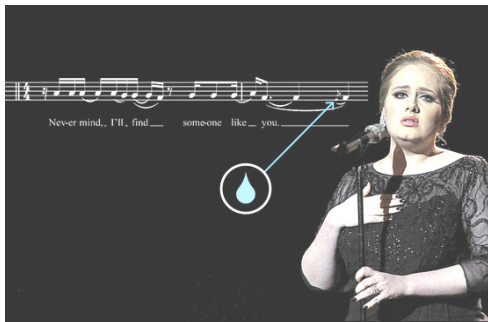


นานาสาระ

Someone Like You ฉบับกายวิภาคศาสตร์ เหตุใดเพลงเศร้าเคล้าน้ำตาของ Adele จึงดังนัก

Someone Like You เพลงแรกของ

"Adele" เจ้าของรางวัลแกรมมี่ในฐานะศิลปินยอดเยี่ยมชาวอังกฤษกลายเป็นเพลงอันดับหนึ่งในอังกฤษติดต่อกันนาน 5 สัปดาห์ หลังจากที่เธอขับขานเพลงนี้ นอกจากนั้น ยังกลายเป็นเพลงอันดับหนึ่งในอีกหลายประเทศทั่วโลก



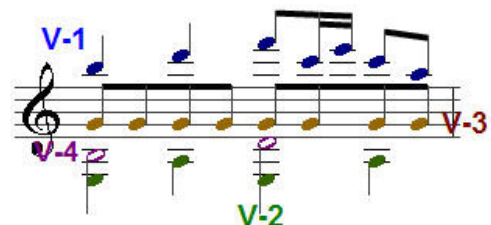
หลายคนที่เคยฟังเพลงนี้มาแล้ว

อาจเคลิบเคลิ้มกระทั่งต้องเสียน้ำตาให้กับมันทุกครั้งที่ได้ฟัง แต่อะไรคือสาเหตุที่ทำให้เพลงช้าธรรมดาๆ เพลงนี้ มี "มนตรา" ได้ถึงเพียงนี้?

แม้ว่าผู้ฟังหลายคนจะมีประสบการณ์ส่วนตัวและวัฒนธรรมในการฟังเพลงที่แตกต่างกัน แต่นักวิจัยพบว่าโครงสร้างหลักของเพลงมีส่วนเกี่ยวข้องอย่างยิ่งต่อการสร้างการมีอารมณ์ร่วมอย่างรุนแรงในผู้ฟัง ประกอบกับเนื้อร้องที่กระทบใจ และน้ำเสียงอันทรงพลังของศิลปินแต่ละคน โครงสร้างเหล่านี้จะส่งสัญญาณในด้านบวกไปยังสมอง และ

เปลี่ยนเป็นความปิติยินดี

ดร.มาร์ติน กูห์น นักจิตวิทยาจากมหาวิทยาลัยบริติช โคลัมเบีย ซึ่งศึกษาเรื่องดังกล่าวระบุว่า โน้ตเพลงบางตัวจะช่วยให้เกิดความเครียดทางจิตใจแก่ผู้ฟัง และเมื่อโน้ตตัวดังกล่าวกลับมาสู่ในระดับปกติ



ความตึงเครียดก็จะคลี่คลายลง และทำให้ผู้ฟังรู้สึกดีขึ้น

ดร.มาร์ติน กูห์น ยังกล่าวอีกว่า เพลง Someone Like You ที่อะเดลแต่งร่วมกับแดน วิลสัน อะเดล ได้เปลี่ยนระดับความสูงต่ำของเสียงร้องลงเล็กน้อยเริ่มต้นด้วยท่อนที่นุ่มนวลอ่อนหวาน ก่อนที่จะขึ้นท่อนเพลงใหม่ที่แสดงความโหยหา ทว่าแฝงไว้ด้วยความพยายามข่มอารมณ์ และปล่อยอารมณ์อย่างถึงขีดสุดในท่อนคอรัส ซึ่งถือเป็นการสร้าง "ความโลดโผน" ทางดนตรีในระดับย่อมๆ แก่ผู้ฟัง



และหากว่าเพลงนี้สร้างความโศกเศร้าอย่างถึงที่สุดให้แก่ผู้ฟัง เหตุใดมันจึงยังได้รับความนิยม ดร.โรเบิร์ต ซาทอร์เร นักประสาทวิทยาศาสตร์ จากมหาวิทยาลัยแมคกิล ได้ทำการศึกษาและพบว่า เพลงที่ปล่อยพลังด้านอารมณ์อย่างสูงสุด

จะก่อให้เกิดการหลั่งสารโดพามีน (Dopamine) ซึ่งเป็นสารเคมีที่ผลิตขึ้นในร่างกายและในสมอง ที่ทำหน้าที่เป็นสารสื่อประสาท ซึ่งเป็นสารที่สร้างความสุขและหล่อเลี้ยงสมอง เช่นเดียวกับผลที่ได้กับการรับประทานอาหารที่มีประโยชน์ การมีเช็ทหรือการเสพยา สารดังกล่าวจะทำให้คนเรามีความสุข และเป็นตัวกระตุ้นให้เกิดการกระทำพฤติกรรมแบบซ้ำๆ

การวัดผลการตอบสนองของผู้ฟังพบว่า จำนวนผู้ฟังที่เกิดอาการ "ขนลุก" มีส่วนสัมพันธ์ร่วมกับปริมาณสารโดพามีนที่หลั่งออกมา แม้แต่เพลงที่ "เศร้าสุดๆ" ก็ตาม ผลการศึกษาชี้ให้เห็นว่า ยิ่งเพลงสร้างอารมณ์ร่วมให้แก่ผู้ฟังมากเท่าใด ไม่ว่าจะเป็นเพลงเศร้าที่เพลงที่สนุกสนาน ยิ่งกลับทำให้ผู้ฟังกระหายที่จะฟังเพลงมากขึ้นเท่านั้น

ที่มา : <http://www.matichon.co.th/news>