



# ขั้นตอนการพิมพ์ใบเสร็จรับเงิน กรณีนักศึกษาชำระเงินผ่านธนาคาร

1

เลือกใบเสร็จรับเงิน

ระบบบริการนักศึกษา

## เลือกเมนูพิมพ์ใบเสร็จ

ใบเสร็จอิเล็กทรอนิกส์

ปีการศึกษา: 2558 ภาค: 1 พิมพ์ใบเสร็จ

ใบเสร็จ: B3-2558:252/74

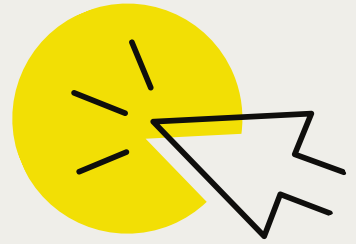
มหาวิทยาลัยแม่ฟ้าหลวง  
Mae Fah Luang University  
333 หมู่ 8 ต.ท่าศาลา อ.เมือง เชียงราย 57100  
Tel: (046) (053) 916016, 916006 Fax: (053) 916003  
เลขประจำตัวผู้เสียภาษี: Tax ID: 09994000209993

ใบเสร็จรับเงิน  
OFFICIAL RECEIPT

ได้รับเงินจาก: ██████████ สำนักวิชา: วิทยาลัยเทคโนโลยี  
รหัสนักศึกษา: ██████████ สาขาวิชา: วิทยาลัยเทคโนโลยี  
ภาคการศึกษา: ปีการศึกษา 2558

พิมพ์ใบเสร็จ

เลือก ปีการศึกษา / ภาคการศึกษา ที่ต้องการพิมพ์



นักศึกษาที่ชำระผ่านระบบธนาคารสามารถพิมพ์ใบเสร็จได้ด้วยตนเองได้ที่ REG

สำคัญ!

ตรวจสอบเครื่องพิมพ์ และ กระดาษ ให้เรียบร้อย เนื่องจากต้นฉบับพิมพ์ได้ครั้งเดียวเท่านั้น!!



### ตัวอย่างใบเสร็จรับเงิน

กรุณาตรวจสอบความถูกต้องก่อนพิมพ์

ใบเสร็จอิเล็กทรอนิกส์

ปีการศึกษา: 2560 ภาค: 1

มหาวิทยาลัยแม่ฟ้าหลวง  
Mae Fah Luang University  
333 หมู่ 8 ต.ท่าศาลา อ.เมือง เชียงราย 57100  
Tel: (046) (053) 916016, 916006 Fax: (053) 916003  
เลขประจำตัวผู้เสียภาษี: Tax ID: 09994000209993

ใบเสร็จรับเงิน  
OFFICIAL RECEIPT

ได้รับเงินจาก: ██████████ สำนักวิชา: วิทยาลัยเทคโนโลยี  
รหัสนักศึกษา: ██████████ สาขาวิชา: วิทยาลัยเทคโนโลยี  
ภาคการศึกษา: ปีการศึกษา 2560

Sl.No	รายการ	จำนวนเงิน	วันที่รับ	หน่วยรับ
1	ค่าธรรมเนียมการลงทะเบียนเรียน	10,000.00		
2	ค่าธรรมเนียมค่าบำรุงรักษาหอพัก	800.00		
3	ค่าธรรมเนียมเงินประกัน	15.00		
รวม	รวมเงินทั้งสิ้น	10,815.00		

วันที่รับ: 08/08/2024

ชื่อและนามสกุล: นายสมชาย ใจดี

ตำแหน่ง: อาจารย์ประจำสาขาวิชา

ชื่อและนามสกุล: นางสาวใจดี ใจดี

ตำแหน่ง: เจ้าหน้าที่รับเงิน

หมายเหตุ: ใบเสร็จรับเงินฉบับนี้จะมีผลใช้บังคับเมื่อได้รับชำระเงินเรียบร้อยแล้ว ใบเสร็จรับเงินฉบับนี้จะมีอายุใช้บังคับได้ 30 วันนับจากวันที่ออกใบเสร็จรับเงิน

การชำระเงิน: 08/08/2024

สถานที่: วิทยาลัยเทคโนโลยี

พิมพ์ใบเสร็จรับเงิน

3

กดพิมพ์ใบเสร็จ ตรงนี้ค่ะ เมื่อกดแล้ว เอกสารจะ download ลงเครื่องคอมพิวเตอร์ค่ะ

คำเตือน: การ download เอกสาร ถือเป็นการยืนยันการพิมพ์ใบเสร็จรับเงิน  
\*\*\* ใบเสร็จรับเงินต้นฉบับ ไม่สามารถทำการพิมพ์ซ้ำได้ \*\*\*  
\*\* ตัวอย่างการพิมพ์ใบเสร็จได้แสดงที่หน้าจอเรียบร้อยแล้ว \*\*

เอกสารประกอบการเบิกค่าเล่าเรียน

- เอกสารแนบเบิกใบเสร็จอิเล็กทรอนิกส์
- ประกาศอัตราค่าธรรมเนียมการศึกษาสำหรับนักศึกษาเข้าปี 62 เป็นต้นไป
- ประกาศอัตราค่าธรรมเนียมการศึกษาสำหรับนักศึกษาเข้าปี 59-61

กดพิมพ์ประกาศที่ใช้แนบประกอบการเบิกค่าเล่าเรียน ตรงนี้ค่ะ