

โรคเอดส์ – อาการทางผิวหนัง

โรคเอดส์ เป็นโรคที่ยังคงน่ากลัวอยู่นะครับ เนื่องจากเรายังไม่มียารักษาโรคนี้ได้โดยเด็ดขาด เป็นโรคที่มีอาการแสดงทางระบบอื่นของร่างกายได้หลายระบบ แต่จะขอกล่าวถึงแต่อาการทางระบบผิวหนังที่พบร่วมกับการติดเชื้อเอดส์เท่านั้น

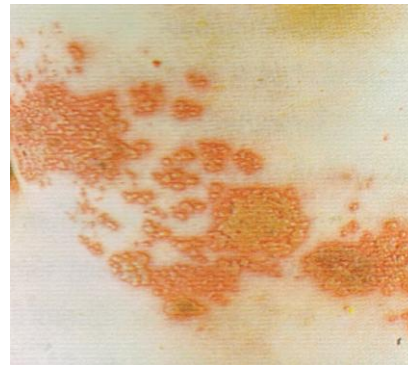
โรคเอดส์เริ่มพบในเมืองไทยเป็นครั้งแรกเมื่อปี พ.ศ. 2530 และจากสถิติใหม่ในปัจจุบันพบว่า คนไทยมีการติดเชื้อเอดส์แล้วเกือบ 1 ล้านคน มีประมาณ 90,000 คนที่เป็นโรคเอดส์ และได้เสียชีวิตไปแล้วเกือบ 30,000 คน จึงนับว่าเอดส์เป็นโรคติดต่อที่น่ากลัวโรคหนึ่ง

สาเหตุ

โรคเอดส์เกิดจากเชื้อไวรัส HIV เมื่อเข้าสู่ระบบร่างกายจะทำให้เกิดการเปลี่ยนแปลงในระบบภูมิคุ้มกัน การติดต่อของโรคนี้เกิดขึ้นได้จากการสัมผัสกับเชื้อ HIV โดยการมีเพศสัมพันธ์ การใช้เข็มร่วมกันในคนที่ติดยาเสพติด และติดต่อโดยการถ่ายเลือดจากคนที่มีเชื้อ HIV หรือถ่ายทอดเชื้อ HIV จากแม่สู่ลูกในขณะตั้งครรภ์ อุบัติการณ์การเกิดผื่นผิวหนังพบว่า ผู้ป่วยโรคเอดส์มีอาการแสดงทางผื่นผิวหนังได้ถึงร้อยละ 75 และมักเป็นผื่นผิวหนังชนิดรุนแรงและยากต่อการรักษา และมักมีความสัมพันธ์กับค่าซีดี 4 ซึ่งถ้าต่ำมักมีอาการรุนแรง



ภาพที่ 120 แสดงมะเร็งชนิดคาโปซี ซาร์โคมา



ภาพที่ 121 แสดงผื่นงูสวัดในผู้ป่วยเอดส์

อาการทางผิวหนัง

อาการคัน เป็นตุ่มแดงดำคล้ำคล้ายขุยกับริเวณแขนขา พบบ่อยที่สุด

ต่อมไขมันอักเสบ คือ อาการที่พบรองลงมา ผู้ป่วยมีผื่นเป็นสะเก็ดแน่นหนาบริเวณหนังศีรษะ หัวคิ้ว ข้างแก้ม ร่วมกับมีรังแคมาก

โรคสะเก็ดเงินหรือไซโรซิส ลักษณะรอยโรคจะมีสะเก็ดเงินปกคลุมตามร่างกายและมีผื่นขึ้นที่ศีรษะตามไรผมเช่นกัน

งูสวัด ลักษณะเป็นตุ่มน้ำใสตามแนวเส้นประสาทร่วมกับอาการปวดร้าว พบว่าในผู้ป่วยเอดส์จะมีอุบัติการณ์ของการติดเชื้อชนิดนี้เพิ่มขึ้น

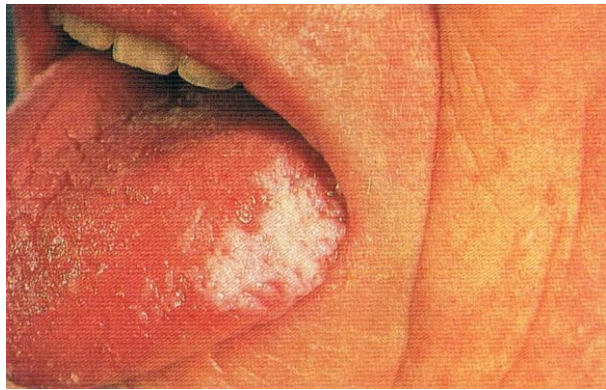
เริ่ม ก็พบได้เช่นกัน เป็นตุ่มน้ำใส เจ็บๆ คันๆ บริเวณริมฝีปากหรืออวัยวะเพศ ซึ่งโดยปกติจะหายไปภายใน 7-10 วัน แต่ในกรณีผู้ป่วยโรคเอดส์จะเป็นมาก รุนแรง และกว่าจะหายต้องใช้เวลานานกว่าปกติ คือประมาณ 4 สัปดาห์หรือมากกว่านั้น

หูด หูดข้าวสุก อาการจะเป็นมากและลุกลามเร็ว

ติดเชื้อรา เชื้อยีสต์ ในช่องปาก ช่องคลอด ผิวหนัง รักแร้ บางรายพบลิ้นมีฝ้าขาวมีขน ซึ่งมีชื่อภาษาอังกฤษว่า ‘Oral hairy leukoplakia’

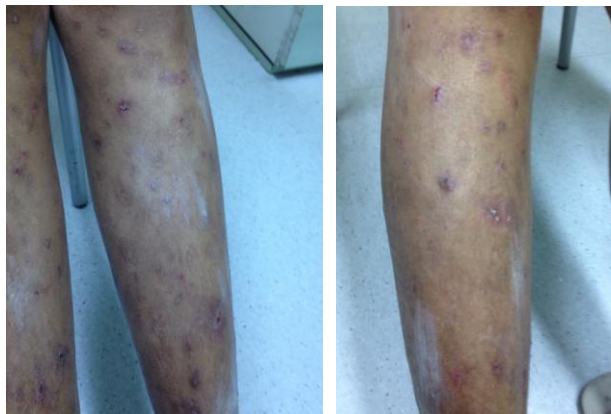
มะเร็งผิวหนัง ชนิดที่ชื่อ คาโปซี ซาร์โคมา (Kaposi's sarcoma) พบได้ในบางราย ลักษณะเป็นเนื้องอกเป็นตุ่มสีออกแดงหรือแดงคล้ำ แต่โรคนี้นับได้น้อยมากในประเทศไทย

อื่นๆ นอกจากนี้ยังพบอาการทางผิวหนังอีกหลายๆ อย่างเหมือนกับพบในคนปกติเพียงแต่ว่าในผู้ป่วยโรคเอดส์จะมีอาการรุนแรงและรักษายากกว่า



ภาพที่ 122 แสดงลักษณะลิ้นเป็นฝ้าขาวและมีขน (oral hairy leukoplakia)

องค์การอนามัยโลกได้กล่าวไว้ว่า ประเทศไทยเป็นประเทศที่มีการแพร่ระบาดของเอดส์เร็วมากประเทศหนึ่ง ดังนั้น พวกเราคงต้องช่วยกันคนละไม้คนละมือ เพื่อช่วยกันป้องกันไม่ให้โรคเอดส์แพร่ขยายออกไปจนเต็มเมืองไทย



ภาพแสดงผิวหนังคล้ายตุ่มยุงกัดในโรคเอดส์ (PPE)

แต่โรคเอดส์ไม่ใช่โรคติดต่อที่ง่ายๆ ชนิดที่ว่ากินข้าวจานเดียวกัน ไอจามรดกันจะติดต่อกันนั้น เป็นไปไม่ได้ครับ เป็นความเชื่อที่ผิด ดังนั้นหากอาการแสดงทางผิวหนังต่างๆ ดังกล่าวได้เกิดขึ้นกับคุณ และอาการที่เป็น

รุนแรง เรือร้าง คือต่อการรักษา ควรไปพบแพทย์ผิวหนังเพื่อการตรวจวินิจฉัย ป้องกัน และรักษาที่ถูกต้องต่อไป
และผมใคร่ขอให้คนไทยทุกคนตระหนักถึงภัยอันตรายจากเชื้อไวรัสตัวนี้ รู้จักยับยั้งชั่งใจกันมากๆ นะครับ เพราะ
ยังไม่มียารักษาโรคนี้ได้เด็ดขาด