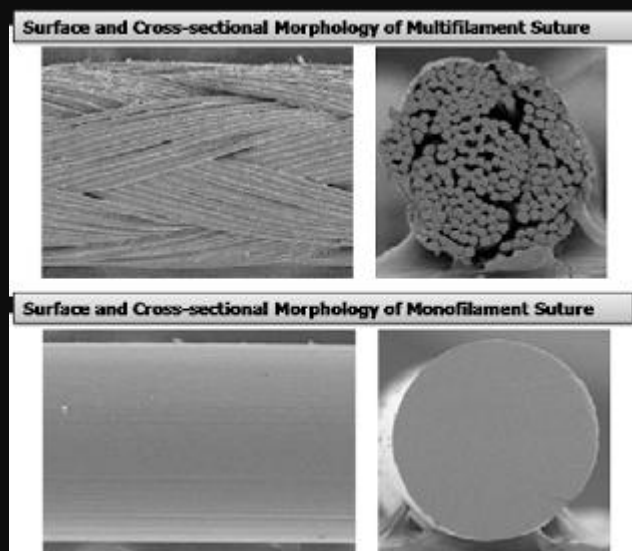


ร้อยไหม ทำไมไม่ได้ผล? จะทำที่ไหนดี? ไหมทองคำดีไหม?

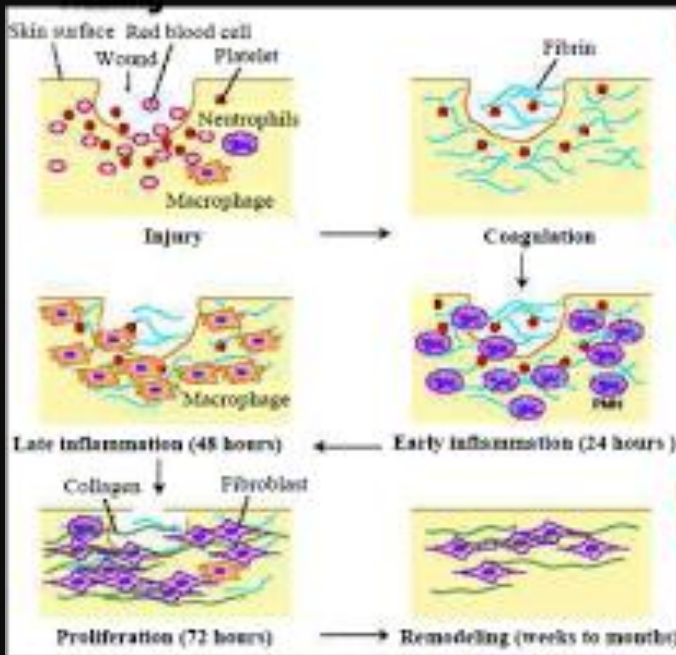


ช่วงนี้มีคำถามจากพวกเรามากมาย ตอบกันแทบไม่ทันเลย ตอนแรกผมเองว่าจะไม่เขียนเรื่องนี้สักพักหนึ่ง แต่เพราะความแรงของไหม เหมือนสุภาษิตที่ว่า “น้ำเชี่ยวอย่าเอาเรือไปขวาง ” ทางวงการความงามกำลังตื่นตัวกันมาก มีหลากหลายความคิดเห็น ของหมอ และผู้เชี่ยวชาญมากมาย ที่สำคัญคือผลการรักษาที่ออกมาจากหลาย ๆ แห่ง ก็เป็นเครื่องยืนยันผลตอบลัพธ์ที่แตกต่างกันมาก บางแห่งทำแล้วประทับใจสุดๆ แต่บางสถาบันก็สุดเหมือนกัน แต่สุดจะทน !! ทำให้ชาวบ้านผู้บริโภคทั่วไป กำลังสับสนว่าเกิดอะไรขึ้น จะเชื่อใครดี ? บางคลินิก ก็เปลี่ยนเกม ด้วยการเอาไหมทองคำมาเป็นจุดขายใหม่ (ทั้งที่ไม่ผ่าน อย . ไทย และอย.เทศ)



ที่เป็นเช่นนี้เพราะการร้อยไหมนั้น มีรายละเอียดที่เรายังรู้กันไม่หมด ที่เราทราบกันมีเพียงว่า ไหมราคาเส้นละเท่าไร , หลังร้อยไหมแล้วจะมีคอลลาเจนเพิ่มขึ้น ทำให้ผิวตึงขึ้นอย่างไร , มีคลินิกไหนโฆษณาและเปิดให้บริการบ้าง หัวข้อคร่าว ๆ เหล่านี้เรารู้กันดีแล้ว

Process of Cutaneous Wound



Phase I : Inflammatory Response (Day 1 – 5)

- Increased blood supply
- Cell and fibroblast proliferation by growth factors in ASCE

Phase II : Collagen Formation (Day 5 – 14)

- Increased collagen synthesis by addition of amino acids and peptides
- Accelerated collagen formation by the increased synthesis of TGF-beta which initiates collagen formation

Phase III : Collagen Reorganization (Day 14 –)

- Increased Collagen Organization by increase of Desmin protein
- Continuous Collagen Production by multiplication of SGC

แต่สิ่งที่เรายังไม่ค่อยทราบกัน ว่าทำไมไม่ได้ผล ก็ได้แก่

- 1.ขนาดเล็ก หรือใหญ่ของเข็มและความหนาไหม มีผลต่อการยกกระชับผิว (เข็มมีประมาณ 5 ขนาด,ไหมมีความหนา 6 ขนาด หนาตั้งแต่ 7-0 ถึง 2-0)
- 2.ความยาวของเข็มและไหมที่ใช้ ถ้าใช้ไหมสั้น ราคา(ที่ผู้รับบริการจ่าย) ย่อมแพง เพราะต้องใช้ไหมจำนวนเยอะกว่า และเห็นผลน้อยกว่า(ทั้งนี้การเลือกใช้ไหมแบบใดขึ้นกับตำแหน่งที่จะร้อยไหมและปัญหาเฉพาะรายบุคคล)
- 3.เทคนิคการร้อยไหม (PDO Thread lift) ที่มีมากกว่า 10 แบบ เช่นการร้อยขึ้น หรือร้อยลง,การร้อยแบบตารางเหมือนสานเสื่อ(crosshatch) ,การร้อยแบบคลื่น (sound wave) หรือ ร้อยแบบใส่ไหมตรง ๆ (fine thread lift,FTL) ต่างกันมัย ไหมไกลจะดึงไหมไกล? หรือไหมลึกลงจะดึงไหมตื้นจริงไหม? การใส่ไหมเข้าในกล้ามเนื้อตรงไหนดีที่สุด? การใส่ไหมตามแนวขน มีผลที่ได้ต่างจากที่ศตรงข้ามไหม? หรือการร้อยไหมในผิวชั้นหนังแท้ , ชั้นไขมัน , ผิวชั้นลึก(SMAS),หรือการเกี่ยวligament ที่หน้า,etc เหล่านี้ยังมีอีกรายละเอียดอีกมากมายที่เราต้อง

พิจารณา หาคำตอบกัน

Instant Skin Lifting Effect



4. จำนวนเส้นไหมที่ได้ใส่บนใบหน้า แต่ละตำแหน่ง แต่ละคน ย่อมไม่เท่ากัน ขึ้นกับความรุนแรงของปัญหาที่จะแก้ไข และสภาพผิวหนังของแต่ละบุคคล
5. ไหม polydioxanone (PDO) ที่ผ่าน อย. ในเมืองไทยขณะนี้ มี 3-4 ยี่ห้อ botox ของอเมริกา ต่างจาก botox ของจีนแดง จีนไต้หวัน ไหมแต่ละแบรนด์ย่อมแตกต่างกันทั้งหมด ทั้งความคมของเข็ม ความหนาและความเหนียวของไหม การเลือกใช้ไหมละลายแต่ละค่าย แต่ละเบอร์ ย่อมได้ผลลัพธ์ที่แตกต่างกันอย่างแน่นอน
6. การดูแลก่อน-หลังทำหัตถการ ดูแลและเตรียมตัวได้ถูกต้องไหม การกินยาบางชนิดทำให้ผิวหนังเราช้ำง่าย เลือดออกง่ายผิดปกติ การสูบบุหรี่ การดื่มแอลกอฮอล์ รวมทั้งสภาพพื้นฐานของผิวหนังแต่ละบุคคล

ทั้งหลายทั้งปวงเหล่านี้ เรา ๆ ท่าน ๆ คงต้องพิจารณากันให้ดีนะคะ

โดย น.พ.จรัสศักดิ์ เรืองพีระกุล

สนใจติดต่อ โทร.089-783-9197, 026644360 หรือ ที่ รพ.แม่ฟ้าหลวง (คุณน้อย) 38/11-13 อาคารอโศกเพลส ถนนอโศก สุขุมวิท 21 แขวงคลองเตยเหนือ เขตวัฒนา กทม.



(More contact: JARATSAK@GMAIL.COM)

MORE DETAILS.....

[HTTP://WWW.MFU.AC.TH/OTHER/HOSPITAL-BKK/INDEX.PHP](http://www.mfu.ac.th/other/hospital-bkk/index.php)